

Tiber Yacht XP

Brochure imbarcazione

SESSA C 46 Hard Top

Modello Sessa C 46 anno 2009



Pozzetto



Il Pozzetto dispone di un grande divano a «C» trasformabile. Completano la zona living esterna un mobile cucina ad «L».



Pozzetto



Il mobile del pozzetto è completo di fuochi e Lavello, sempre nel pozzetto è ubicato il 2° frigorifero.



Dettaglio del pozzetto frigo.

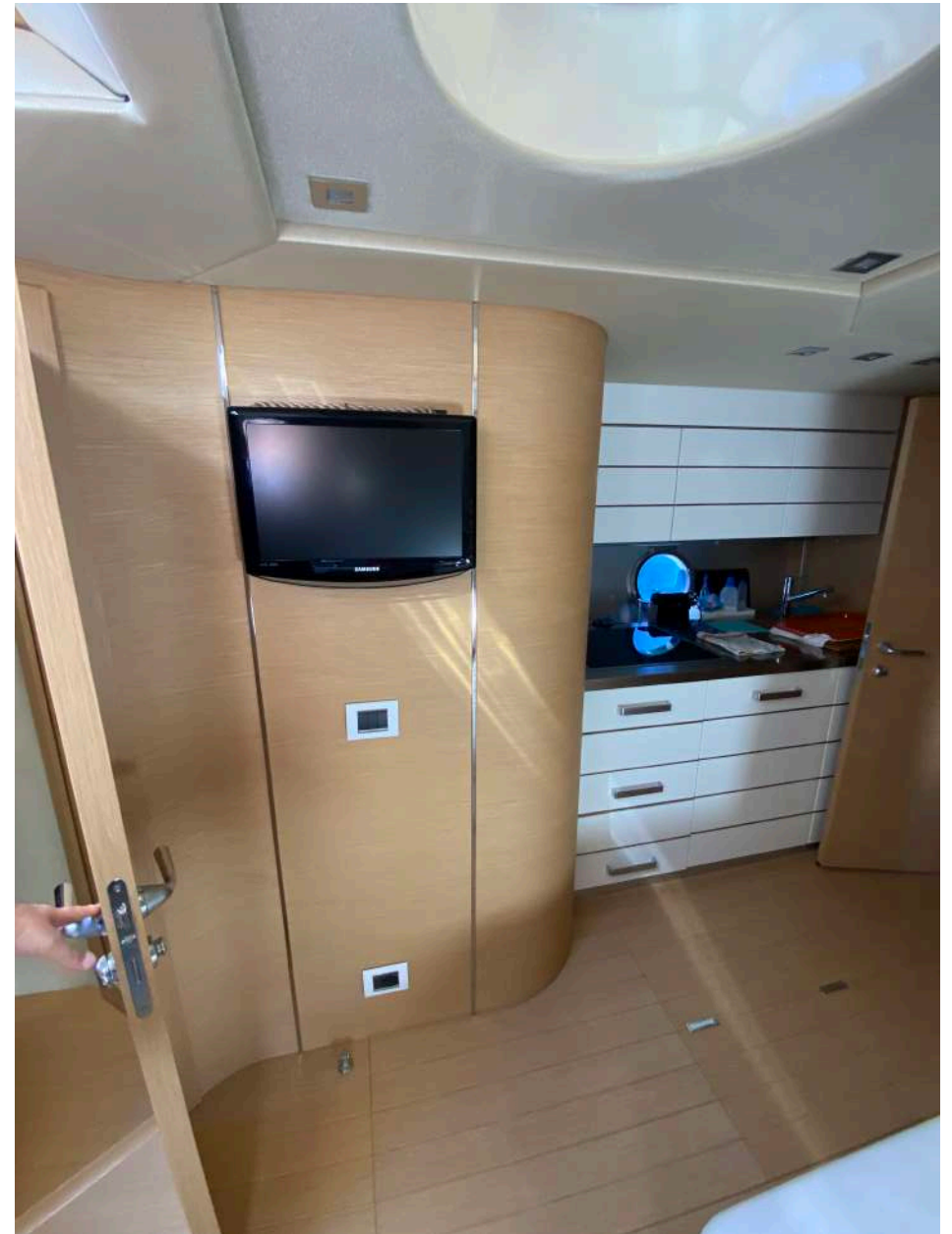
Consolle zona prodiera



La zona prodiera è completa anche di elica di prua, l'elettronica annovera GPS Raymarine E 120, autopilota Raymarine, Tridata. Il Contacatena digitale è Quick. La barca oltre alle manette elettroniche ed EVC, ha il Joystick di manovra.

Dinette Interna

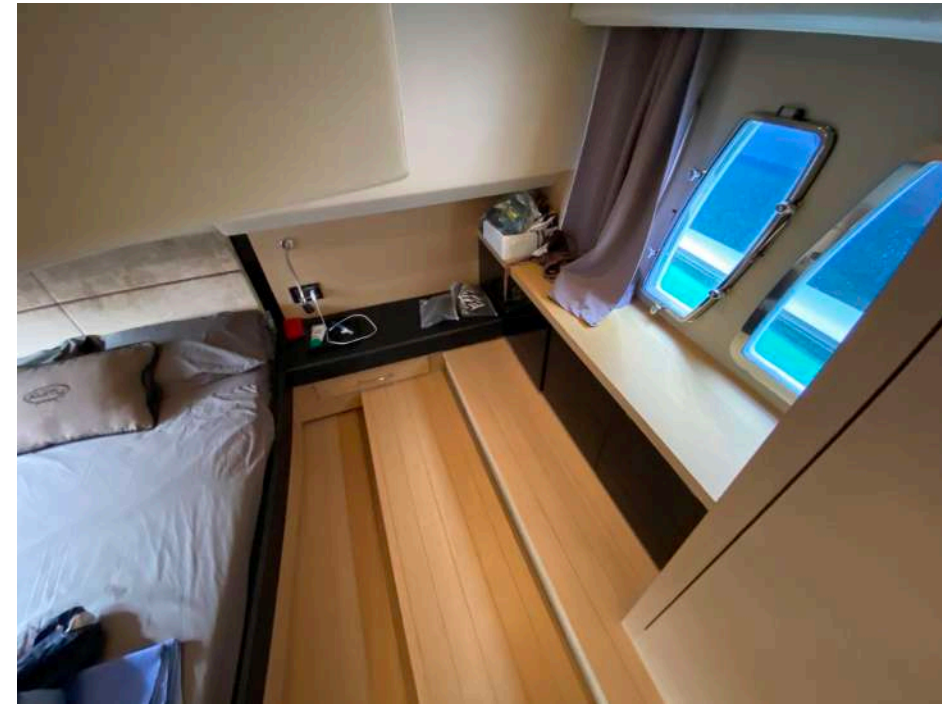
La dinette interna (Trasformabile) è ampia, servita da una cucina, con piastre elettriche, forno microonde e frigorifero.



Cabina Armatoriale



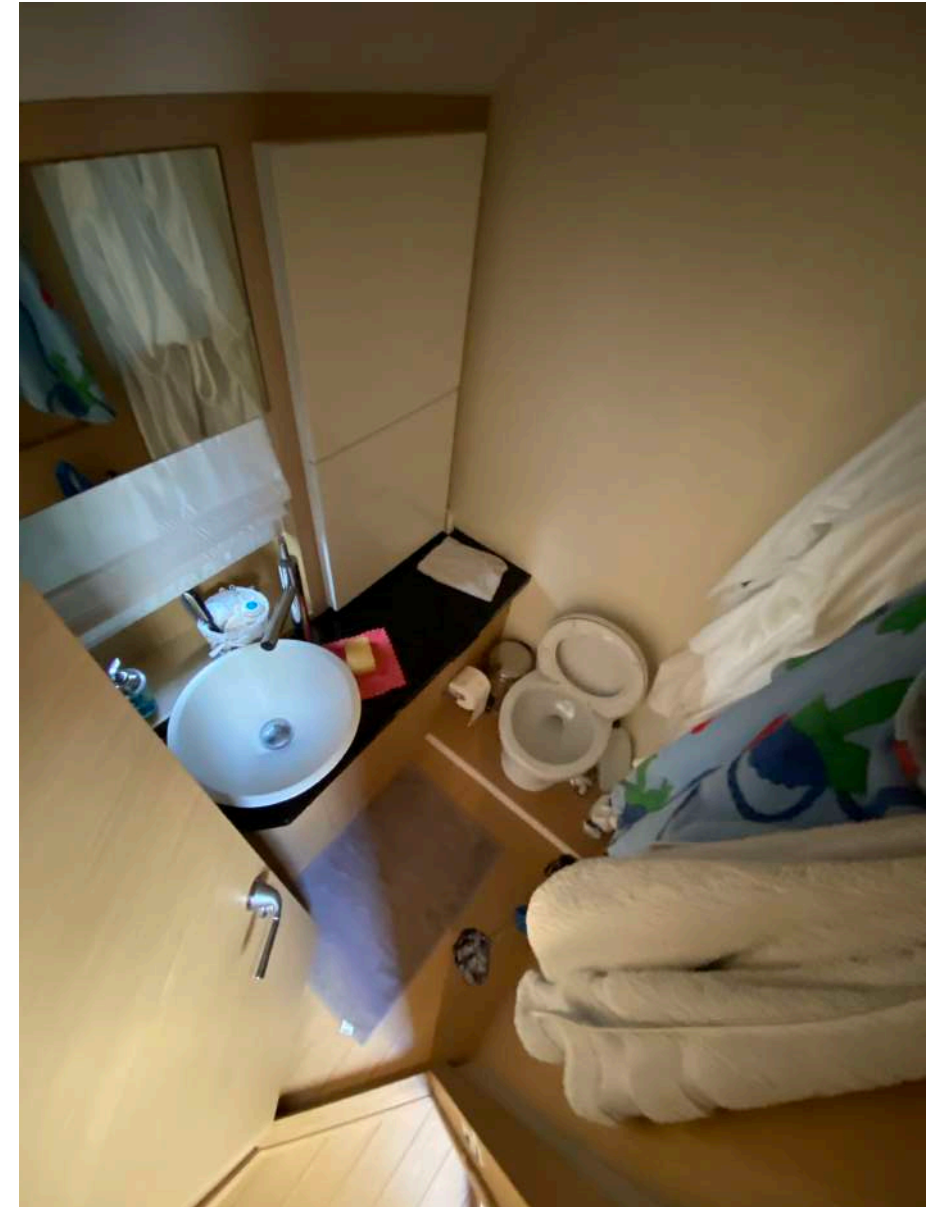
La Cabina Armatore a Centro barca è a tutto baglio, completa di armadi e cassettiere.



Cabina Armatore Toilette



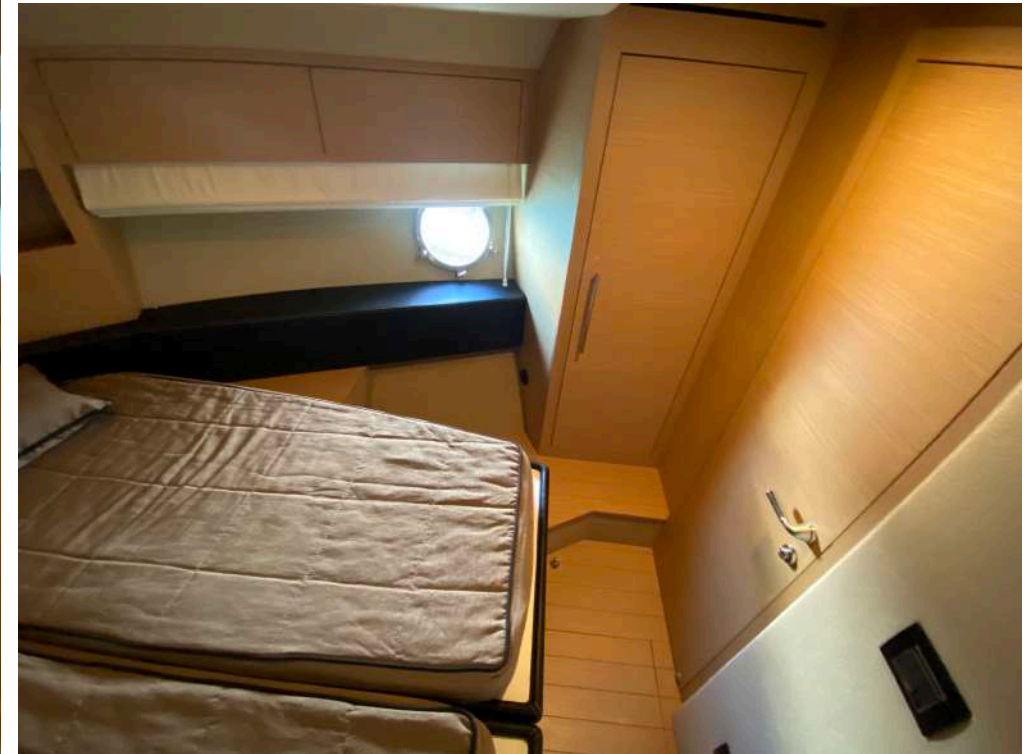
Il Bagno della Cabina Armatore, con ingresso riservato dalla cabina, è dotato di box doccia separato, lavello, con diversi cassetti e ripostigli, il pavimento è in parquet.



Cabina VIP



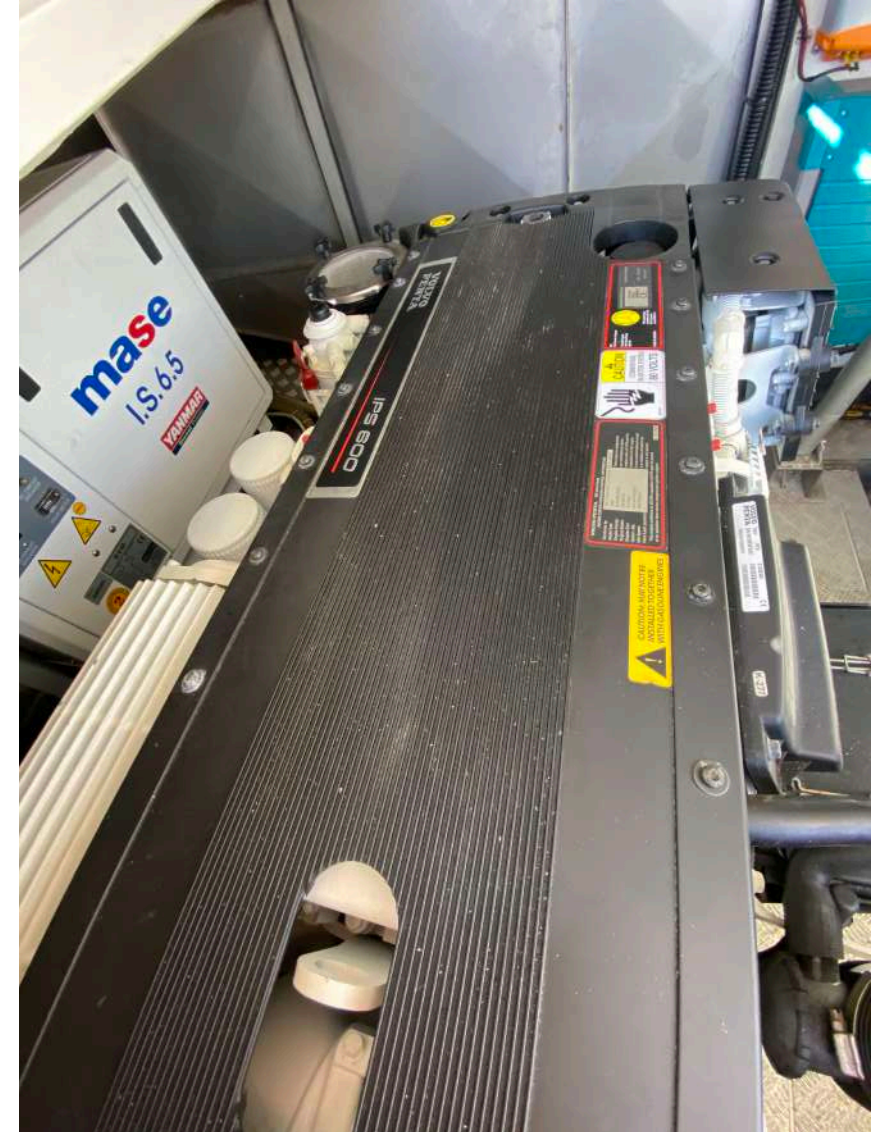
La Cabina Vip di prua, è composta da un letto matrimoniale, all'occorrenza, il letto si trasforma in cabina doppia con letti a «V» .



Sala Macchine



Tender Garage – Sala Macchine



Tiber Yacht XP

Le foto inserite sono originali della barca in vendita.

Oggetti, accessori ed effetti personali che si vedono non hanno alcun valore per i termini di acquisto, le foto visionate non sono utilizzabili in alcun modo per il contratto e/o modulo d'offerta, sono da considerarsi a puro scopo illustrativo senza fini contrattuali.

Tutte le foto sono riservate e di proprietà della *Tiber Yacht XP*, ne è fatto divieto la divulgazione anche parziale.

Tiber Yacht XP

info@tiberyacht.com – www.tiberyacht.com