

Tiber Yacht XP

Brochure imbarcazione

Absolute 52 Hard Top

Modello Absolute 52 anno 2014 imm.



Pozzetto



Il Pozzetto è molto ampio e funzionale. Composto da un divano a «C» con le due estremità che si staccano dal corpo principale, trasformandoli in due ulteriori divanetti. Il tavolo elettro idraulico si trasforma in prendisole abbassandolo, oppure sparisce completamente, in un apposito spazio.

Pozzetto



Il tavolo da pranzo esterno è molto ampio, ospita comodamente 6 persone.

Pozzetto



Il pozzetto passa con il sistema idraulico da zona pranzo a zona prendisole, creando un'area molto ampia

Consolle zona prodiera



La zona prodiera è completa anche di elica di prua, l'elettronica annovera GPS Raymarine E 120, autopilota Raymarine, Tridata. Il Contacatena digitale è Quick. La barca oltre alle manette elettroniche ed EVC, ha il Joystick di manovra.

Dinette Interna

La dinette interna è ampia, servita da una cucina, con piastre elettriche, forno microonde e frigorifero.



Cabina Armatoriale



La Cabina Armatore a Dritta con grandi vetrate è completa di armadi e cassettiere.



Cabina Armatore Toilette



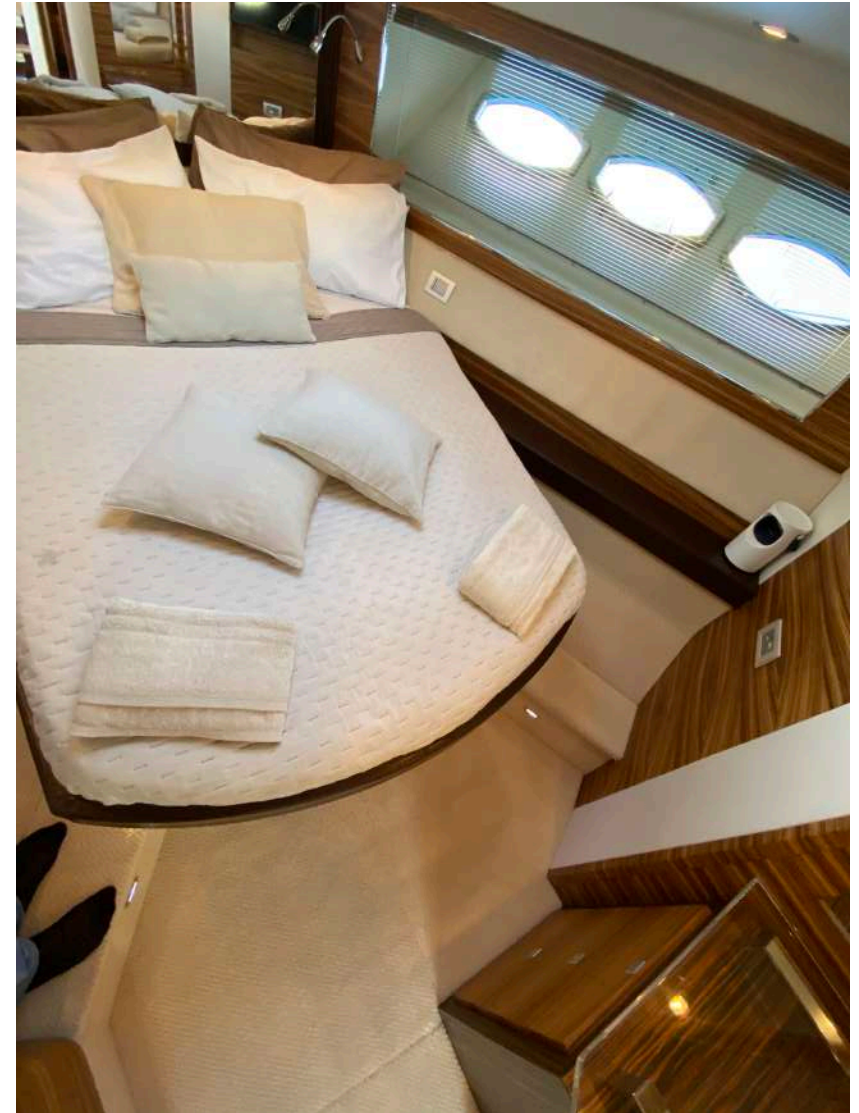
Il Bagno della Cabina Armatore, con ingresso riservato dalla cabina, è dotato di box doccia separato, lavello, con diversi cassetti e ripostigli, il pavimento è in parquet.



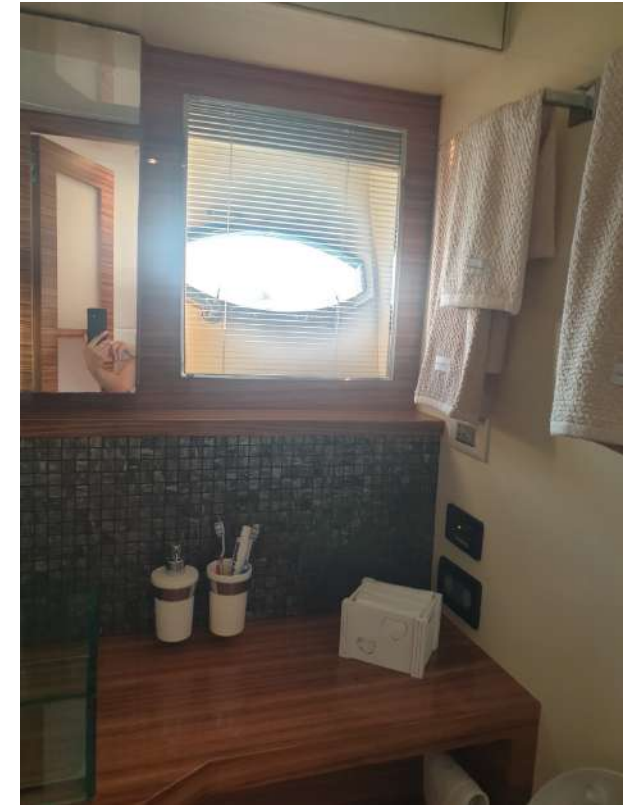
Cabina VIP



La Cabina Vip di prua, è composta da un letto matrimoniale, completa di armadi e cassetti, è servita da un mobiletto beauty e toilette.



Cabina VIP Toilette



La toilette della cabina VIP è molto ampia, con box doccia separato. Completano il bagno, armadietti e cassetti.

Cabina Ospiti

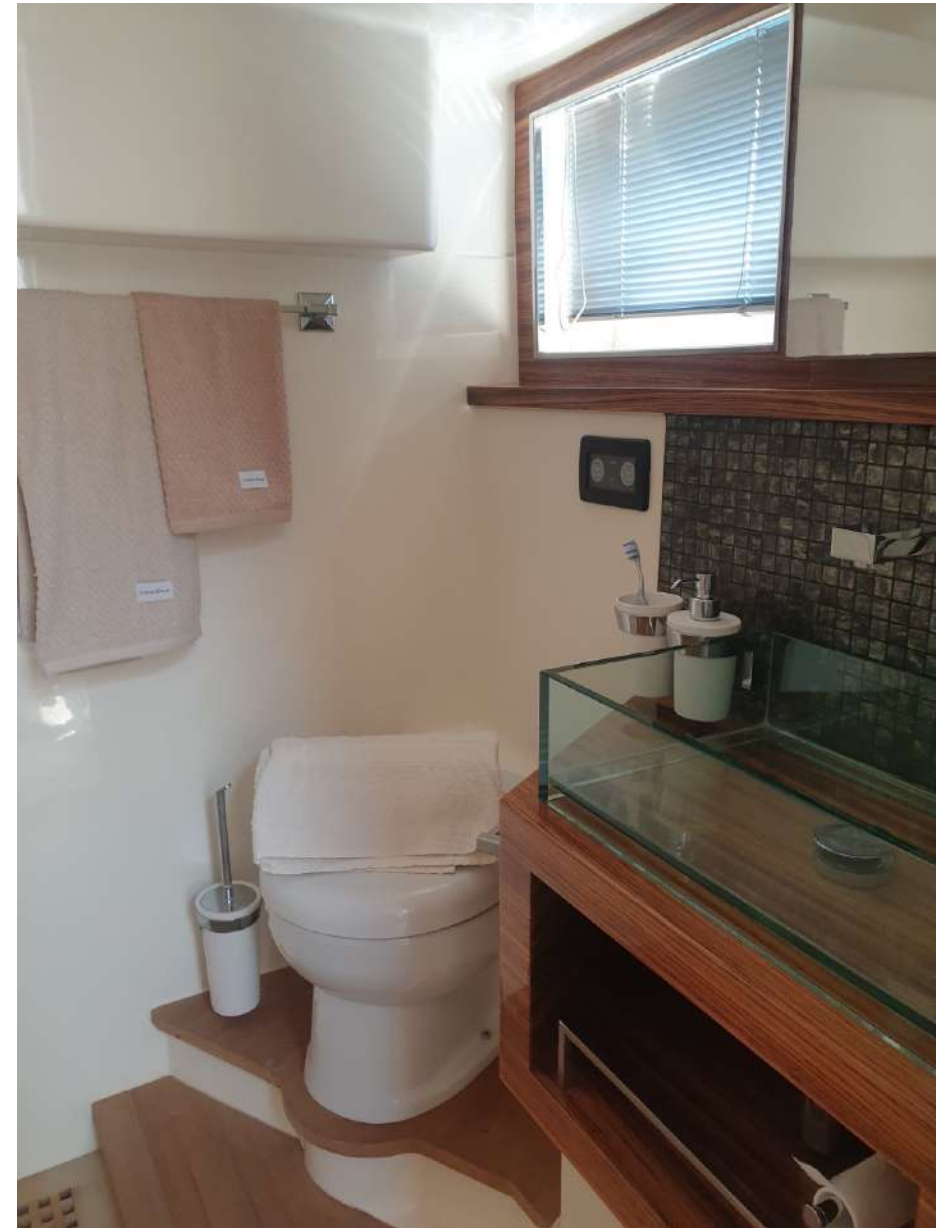


La terza cabina ospiti, composta da due letti in piano, è autonoma, con toilette ed aria condizionata. La cabina è dotata di armadio e cassettiere, illuminata da tre grandi vetrate a murata.

Cabina Ospiti Toilette



La Toilette che serve la terza cabina ospiti è completa di doccia.



Tender Lift



Il tender lift riesce a sostenere una moto d'acqua grande, così come può ospitare un tender a chiglia rigida.

Tiber Yacht XP

Le foto inserite sono originali della barca in vendita.

Oggetti, accessori ed effetti personali che si vedono non hanno alcun valore per i termini di acquisto, le foto visionate non sono utilizzabili in alcun modo per il contratto e/o modulo d'offerta, sono da considerarsi a puro scopo illustrativo senza fini contrattuali.

Tutte le foto sono riservate e di proprietà della *Tiber Yacht XP*, ne è fatto divieto la divulgazione anche parziale.

Tiber Yacht XP

info@tiberyacht.com – www.tiberyacht.com